



Bauweise: **Kanadisches Blockhaus**  
Modell: **Woodsman Cabin**

### Allgemeine Produktdaten

- ✓ Bodenplatte: 12,40m x 10,40m
- ✓ Wohnfläche: 105,17qm
- ✓ Etagen: 1
- ✓ Zimmer: 5



### Technische Angaben Holz

- ✓ Holzart: Fichte
- ✓ Qualität: B/C
- ✓ Stärkeklasse: 3b - 4a (35 - 45cm)
- ✓ Herkunft: Erzgebirge (Sachsen)
- ✓ Motormanuelle Fällung + Rückung per Pferd
- ✓ Entrindung per Hand
- ✓ Holz-von-Hier® Zertifizierung

**128.000,- €**

*Kaufpreis zzgl. 19% MwSt.  
(Rohbau frei Abbundplatz Eilenburg)*



### Leistungsübersicht Modell **“Woodsman Cabin”**

Als spezialisierte Manufaktur für hochwertigen Blockhausbau aus Naturstämmen bieten wir Ihnen weit mehr als nur Holz: Wir liefern ein umfassendes Leistungspaket für Ihr Unikat. Unser Fokus liegt auf präziser handwerklicher Ausführung, langlebigen Materialien und einer transparenten Struktur – von der Rohbauerstellung bis zu optionalen Ausbaustufen.

Nachfolgend finden Sie eine detaillierte Übersicht unserer Leistungen für Ihr geplantes Naturstammhaus.



**ILBA-zertifizierte Manufaktur**  
Blockhausbauen nach ILBA-Standard.  
Individuell geplant. Präzise umgesetzt.



**Zertifiziertes Holz**  
aus regionaler Forstwirtschaft.  
Verantwortungsvoll. Nachhaltig. Gesund.



**Alles aus einer Hand**  
Beratung, Hausbau, Möbel & Zubehör.  
Direkt & Transparent.



**Produktion in Sachsen**  
Regional gefertigt in Eilenburg.  
Ohne Zwischenhändler.



Bauweise: **Kanadisches Blockhaus**  
Modell: **Woodsmen Cabin**

## 1. Unsere Standard Rohbau-Leistungen

Der Rohbau ist das Herzstück Ihres Hauses. Er umfasst alle handwerklichen Arbeiten, die für die Herstellung der massiven, tragenden Konstruktion notwendig sind. Diese Leistungen bilden die Grundlage für ein stabiles, langlebiges und energieeffizientes Blockhaus. In unserem Rohbau-Paket enthalten:

- Präzise Fertigung: Herstellung des kompletten Blockhaus-Rohbaus inklusive aller Fenster- und Türausschnitte sowie Trockenwandeinschnitte.
- Eckverbindungen: Handwerkliche Ausführung der klassischen Sattelverkämmung oder der aufwendigen Doppelsattelverkämmung (je nach Absprache). Die Naturstamm - Innenwände werden mit einer Schwalbenschwanzverkämmung gefertigt.
- Holzschutz: Behandlung der Stämme mit Bläueschutz (Diotrol Imprenol) und Versiegelung sämtlicher Vorköpfe mit speziellem Hirnholzwachs gegen Feuchtigkeit.
- Dämmung: Fachgerechte Dämmung der Längskanäle und Eckverkämmungen mit Dichtband und hochwertiger Schafwolle von ISOLENA
- Elektrovorbereitung: Setzen von Elektrobohrungen sowie das Einlegen von Leerrohren innerhalb der Stämme (unsichtbare Installation).
- Konstruktionselemente: Einbau von Unterzügen, Säulen und Flugpfette für das Terrassendach in Naturstamm.
- Logistik & Montage: Abbau in unserer Manufaktur, Verladung auf LKW + Anlieferung zur Baustelle sowie Lieferung aller notwendigen Verbindungsmittel.



**ILBA-zertifizierte Manufaktur**  
Blockhausbauen nach ILBA-Standard.  
Individuell geplant. Präzise  
umgesetzt.



**Zertifiziertes Holz**  
aus regionaler Forstwirtschaft.  
Verantwortungsvoll. Nachhaltig.  
Gesund.



**Alles aus einer Hand**  
Beratung, Hausbau, Möbel & Zubehör.  
Direkt & Transparent.



**Produktion in Sachsen**  
Regional gefertigt in Eilenburg.  
Ohne Zwischenhändler.



Bauweise: **Kanadisches Blockhaus**  
Modell: **Woodsmen Cabin**

## 2. Optional buchbare Ausbauleistungen

Da jedes Projekt anders ist, bieten wir Ihnen flexible Zusatzleistungen an, um Ihr Naturstammhaus weiter zu veredeln und den Innenausbau vorzubereiten.

Ergänzen Sie Ihren Rohbau optional:

- Montage des Blockhaus Rohbau: Wir empfehlen die Montage durch unser Fachpersonal. Auf Wunsch kann ein Blockhaus aber auch in Eigenleistung montiert werden.
- Kran zur Montage: Der Kran wird durch uns vermittelt.
- Fenster & Türen: Lieferung & Montage von Gleitrahmen und Fensterbänken sowie Lieferung und fachgerechter Einbau von Fenstern und Türen.
- Dachkonstruktion: Dachstuhl (Sparren) wahlweise aus Naturstamm, Konstruktionsvollholz (KVH) oder in Mischbauweise (bspw. nur die Flugsparren in Naturstamm), auch Gauben sind optional möglich.
- Dachabschluss: Schalung (Ausführungsart auf Wunsch) inkl. regendichter Folie (Unterspannbahn).
- Zwischendecken (wenn erforderlich): Schließen der Zwischendecke mit Sichtschalung (Ausführungsart auf Wunsch).
- Innenwände: Erstellen von Innenwänden in Holzrahmenbauweise inklusive der notwendigen Setzungskästen (Gleitlager).
- Design-Highlights: Rundbogenausschnitte für Durchgänge oder ein- und beidseitig besäumte Blockwände (glatte Wandflächen) für eine optimierte Raumnutzung.
- Oberflächen: Professionelle Innen- und Außenanstriche mit hochwertigen Öl- und Wachssystemen.
- Sockel: Sockelholz herstellen und montieren.
- Bodenplatte: Abdichtung der Bodenplatte vor Montages des Blockhaus.
- Sonstiges: Fußbodenunterkonstruktion sowie Montage von Sockel- und Giebelblechen.



**ILBA-zertifizierte Manufaktur**  
Blockhausbauen nach ILBA-Standard.  
Individuell geplant. Präzise  
umgesetzt.



**Zertifiziertes Holz**  
aus regionaler Forstwirtschaft.  
Verantwortungsvoll. Nachhaltig.  
Gesund.



**Alles aus einer Hand**  
Beratung, Hausbau, Möbel & Zubehör.  
Direkt & Transparent.



**Produktion in Sachsen**  
Regional gefertigt in Eilenburg.  
Ohne Zwischenhändler.



Bauweise: **Kanadisches Blockhaus**  
Modell: **Woodsmen Cabin**

### 3. Leistungen, die nicht enthalten sind, aber für den Bau benötigt werden

Transparenz ist uns wichtig. Damit Sie Ihre Baukosten sicher planen können, weisen wir darauf hin, dass Sie folgende Gewerke nicht über die Blockhausbauer GmbH erhalten und in der Regel bauseits (durch Sie oder lokale Partner) zu erbringen sind. Auf Wunsch vermitteln wir hierfür gerne kompetente Fachpartner aus unserem Netzwerk.

- Erdarbeiten, Fundamente und Bodenplatte.
- Elektro-, Heizungs- und Sanitärinstallation (Feininstallation).
- Dachdämmung und finale Dacheindeckung (Ziegel, Blech etc.).
- Dachrinnen, Fallrohre und Spenglerarbeiten.
- Gerüststellung vor Ort.
- Dixi-WC und Baustrom vor Ort.
- Estrich-, Fliesen- und Trockenbauarbeiten (Beplankung).
- Architektenleistungen, Statik, Energieausweis und Bodengrundgutachten (Vermittlung durch uns möglich).



**ILBA-zertifizierte Manufaktur**  
Blockhausbauen nach ILBA-Standard.  
Individuell geplant. Präzise  
umgesetzt.



**Zertifiziertes Holz**  
aus regionaler Forstwirtschaft.  
Verantwortungsvoll. Nachhaltig.  
Gesund.



**Alles aus einer Hand**  
Beratung, Hausbau, Möbel & Zubehör.  
Direkt & Transparent.



**Produktion in Sachsen**  
Regional gefertigt in Eilenburg.  
Ohne Zwischenhändler.



Bauweise: **Kanadisches Blockhaus**  
Modell: **Woodsmen Cabin**

## Starten wir Ihr Blockhaus-Projekt gemeinsam

Ein Blockhaus aus Naturstämmen ist mehr als ein Gebäude – es ist ein Lebensgefühl.

Mit Erfahrung, Leidenschaft und dem Anspruch an echte Handwerksqualität begleiten wir Sie auf dem Weg zu Ihrem Traumhaus. Ob Planung, Rohbau oder Ausbau – wir stehen Ihnen mit fachkundiger Beratung und transparenten Leistungen zur Seite.

Wenn Sie Fragen haben, ein Angebot wünschen oder Ihr persönliches Blockhaus-Projekt starten möchten, freuen wir uns auf Ihre Nachricht.

Nehmen Sie Kontakt mit uns auf – wir beraten Sie gerne und unverbindlich.



## Kontakt & Service

### Die Blockhausbauer GmbH

Alexander-Monski-Straße 3  
04838 Eilenburg  
Telefon: 03423 748901-0

**E-Mail:** [vertrieb@die-blockhausbauer.de](mailto:vertrieb@die-blockhausbauer.de)

**Instagram:** @dieBlockhausbauer

**Facebook:** Die Blockhausbauer GmbH

**Webseite:** [www.die-blockhausbauer.de](http://www.die-blockhausbauer.de)



**ILBA-zertifizierte Manufaktur**  
Blockhausbauen nach ILBA-Standard.  
Individuell geplant. Präzise umgesetzt.



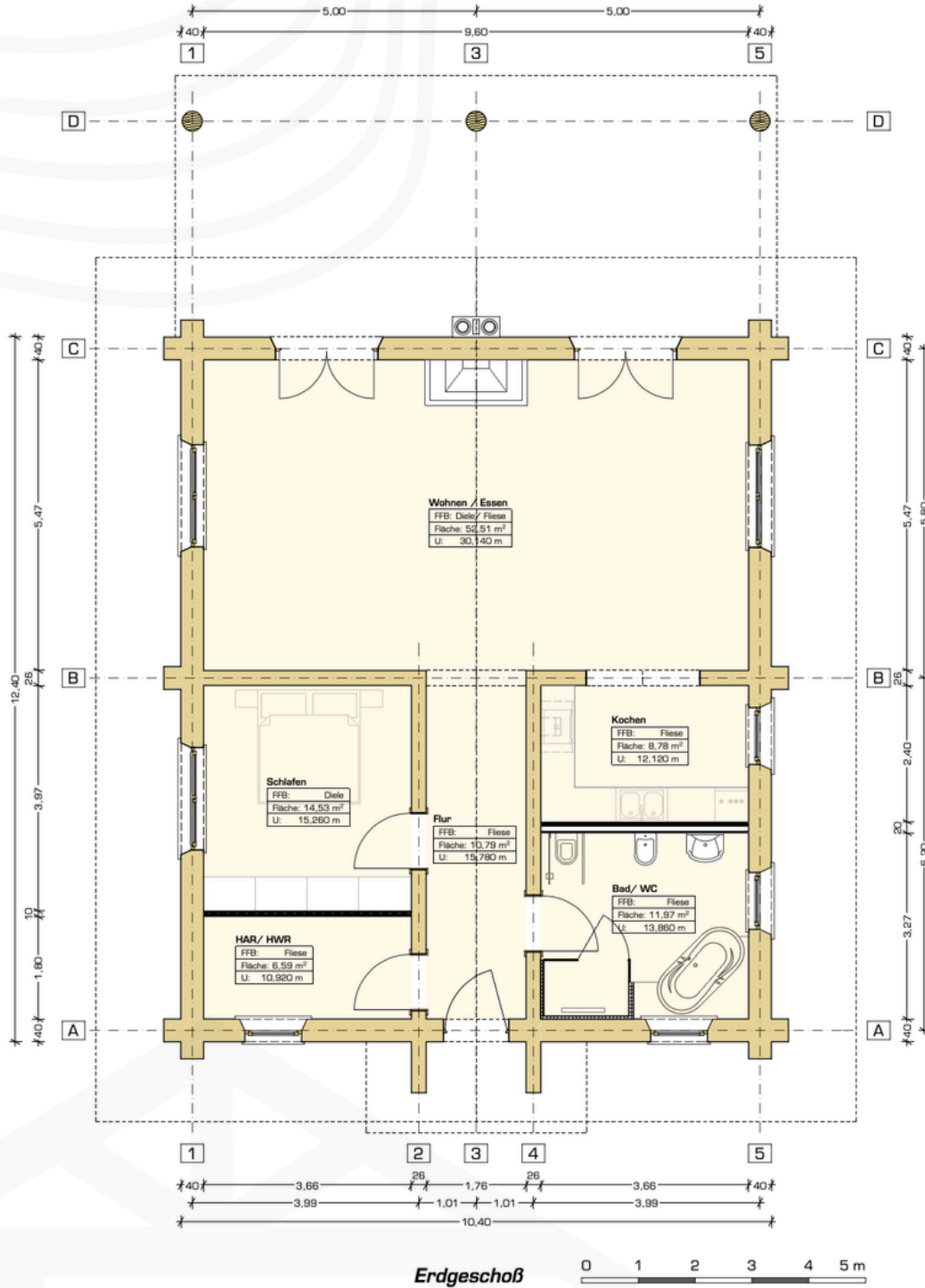
**Zertifiziertes Holz**  
aus regionaler Forstwirtschaft.  
Verantwortungsvoll. Nachhaltig. Gesund.



**Alles aus einer Hand**  
Beratung, Hausbau, Möbel & Zubehör.  
Direkt & Transparent.



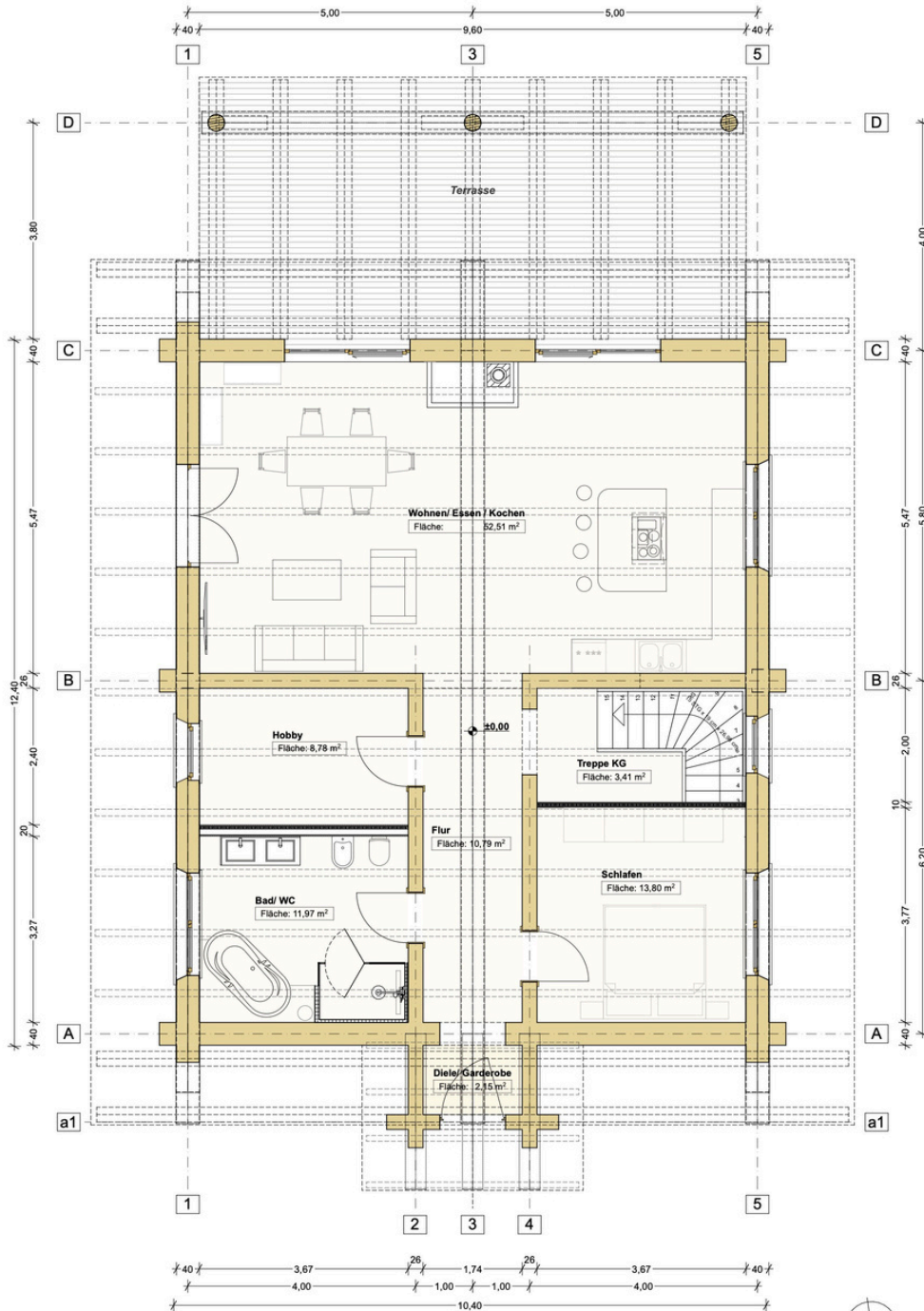
**Produktion in Sachsen**  
Regional gefertigt in Eilenburg.  
Ohne Zwischenhändler.



Scan me



Bauweise: **Kanadisches Blockhaus**  
Modell: **Woodsmen Cabin**  
**Grundriss Version 2 - EG**



**Erdgeschoß**



**ILBA-zertifizierte Manufaktur**  
Blockhausbauen nach ILBA-Standard.  
Individuell geplant. Präzise umgesetzt.



**Zertifiziertes Holz**  
aus regionaler Forstwirtschaft.  
Verantwortungsvoll. Nachhaltig. Gesund.



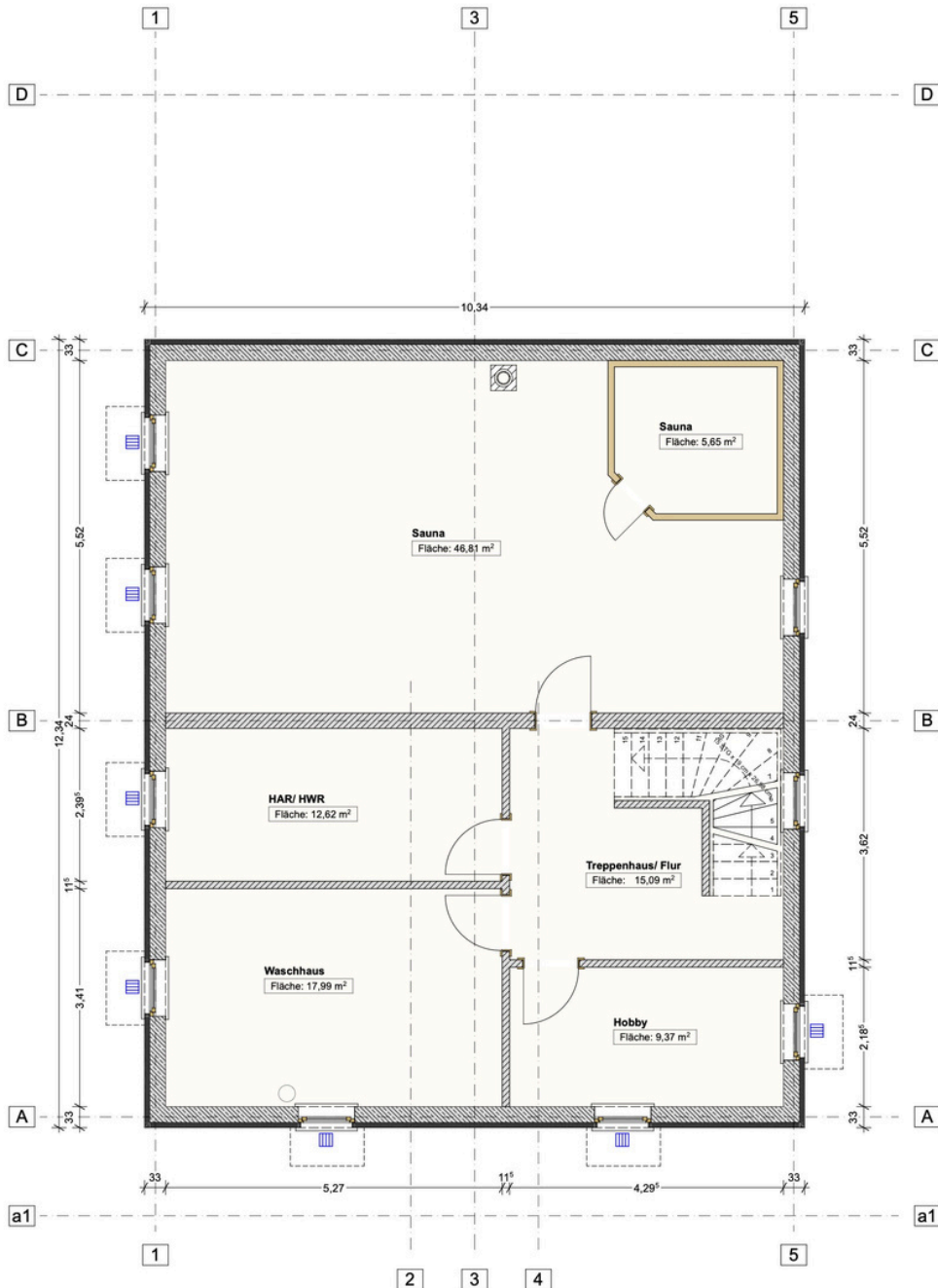
**Alles aus einer Hand**  
Beratung, Hausbau, Möbel & Zubehör.  
Direkt & Transparent.



**Produktion in Sachsen**  
Regional gefertigt in Eilenburg.  
Ohne Zwischenhändler.



Bauweise: **Kanadisches Blockhaus**  
Modell: **Woodsmen Cabin**  
**Grundriss Version 2 - KG**



**Kellergeschoß**



© Die Blockhausbauer GmbH - Irrtümer vorbehalten!



**ILBA-zertifizierte Manufaktur**  
Blockhausbauen nach ILBA-Standard.  
Individuell geplant. Präzise umgesetzt.



**Zertifiziertes Holz**  
aus regionaler Forstwirtschaft.  
Verantwortungsvoll. Nachhaltig. Gesund.



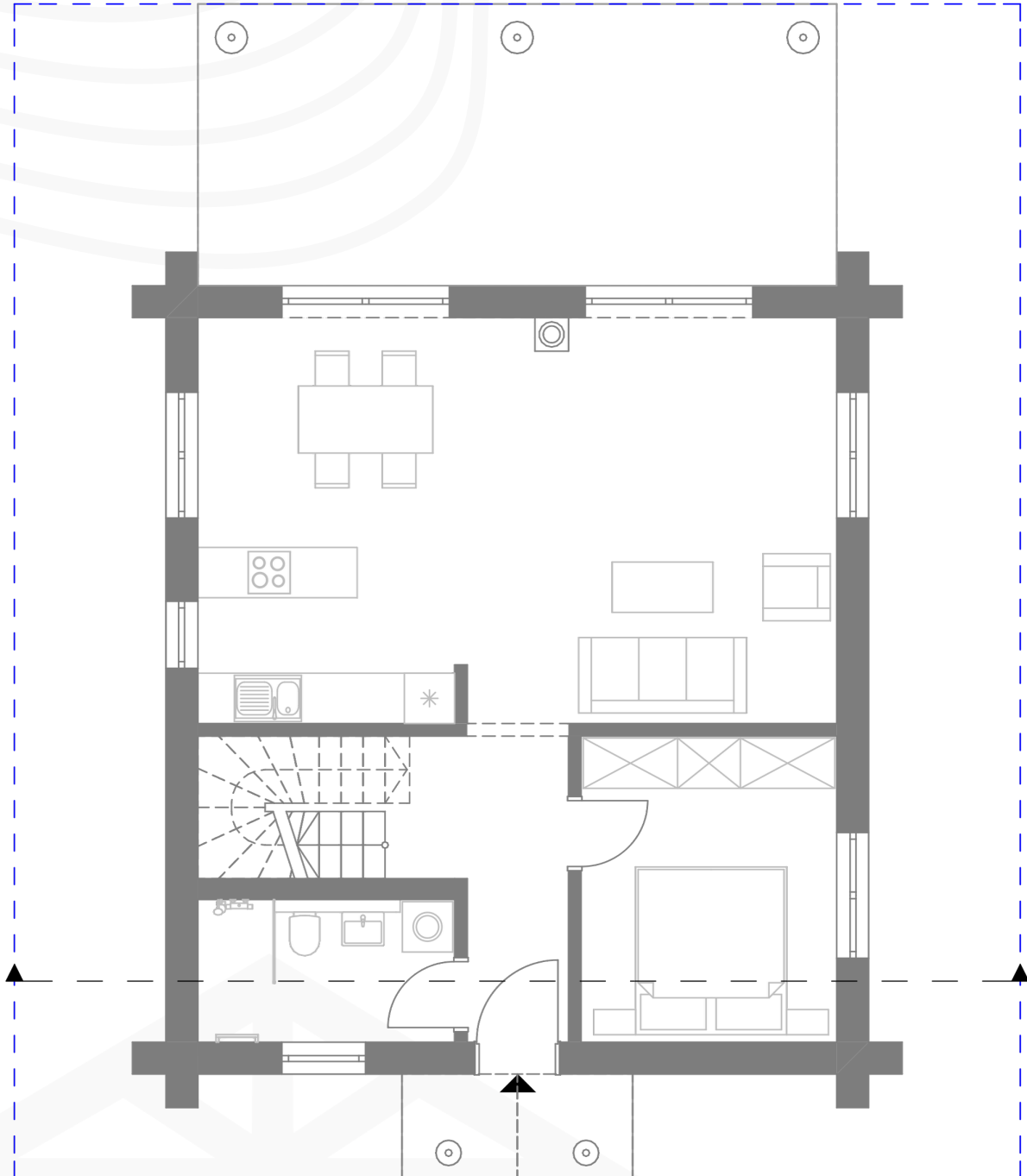
**Alles aus einer Hand**  
Beratung, Hausbau, Möbel & Zubehör.  
Direkt & Transparent.



**Produktion in Sachsen**  
Regional gefertigt in Eilenburg.  
Ohne Zwischenhändler.



Bauweise: **Kanadisches Blockhaus**  
Modell: **Woodsmen Cabin**  
**Grundriss Version 3 - EG**



**ILBA-zertifizierte Manufaktur**  
Blockhausbauen nach ILBA-Standard.  
Individuell geplant. Präzise umgesetzt.



**Zertifiziertes Holz**  
aus regionaler Forstwirtschaft.  
Verantwortungsvoll. Nachhaltig.  
Gesund.



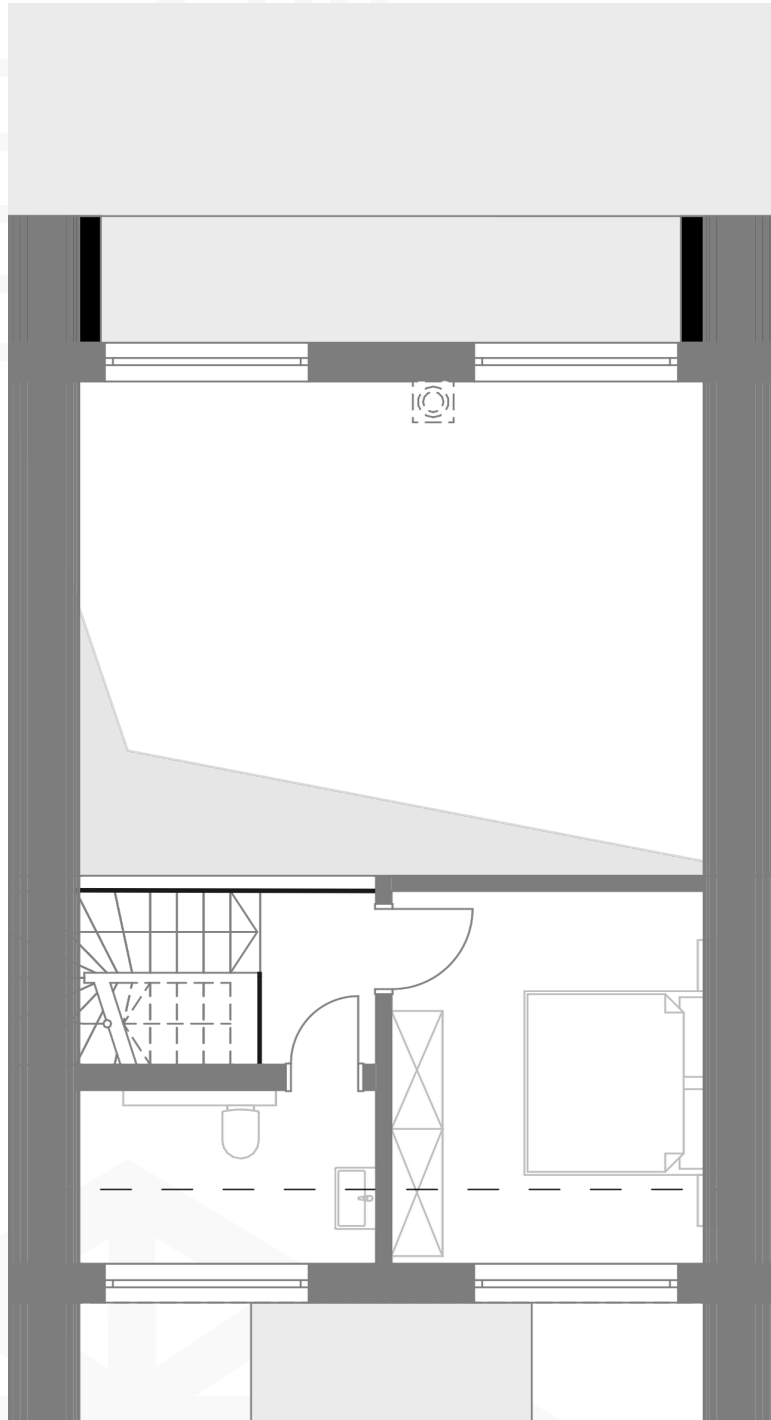
**Alles aus einer Hand**  
Beratung, Hausbau, Möbel & Zubehör.  
Direkt & Transparent.



**Produktion in Sachsen**  
Regional gefertigt in Eilenburg.  
Ohne Zwischenhändler.



Bauweise: **Kanadisches Blockhaus**  
 Modell: **Woodsmen Cabin**  
**Grundriss Version 3 - OG**



**ILBA-zertifizierte Manufaktur**  
 Blockhausbauen nach ILBA-Standard.  
 Individuell geplant. Präzise umgesetzt.



**Zertifiziertes Holz**  
 aus regionaler Forstwirtschaft.  
 Verantwortungsvoll. Nachhaltig.  
 Gesund.



**Alles aus einer Hand**  
 Beratung, Hausbau, Möbel & Zubehör.  
 Direkt & Transparent.



**Produktion in Sachsen**  
 Regional gefertigt in Eilenburg.  
 Ohne Zwischenhändler.